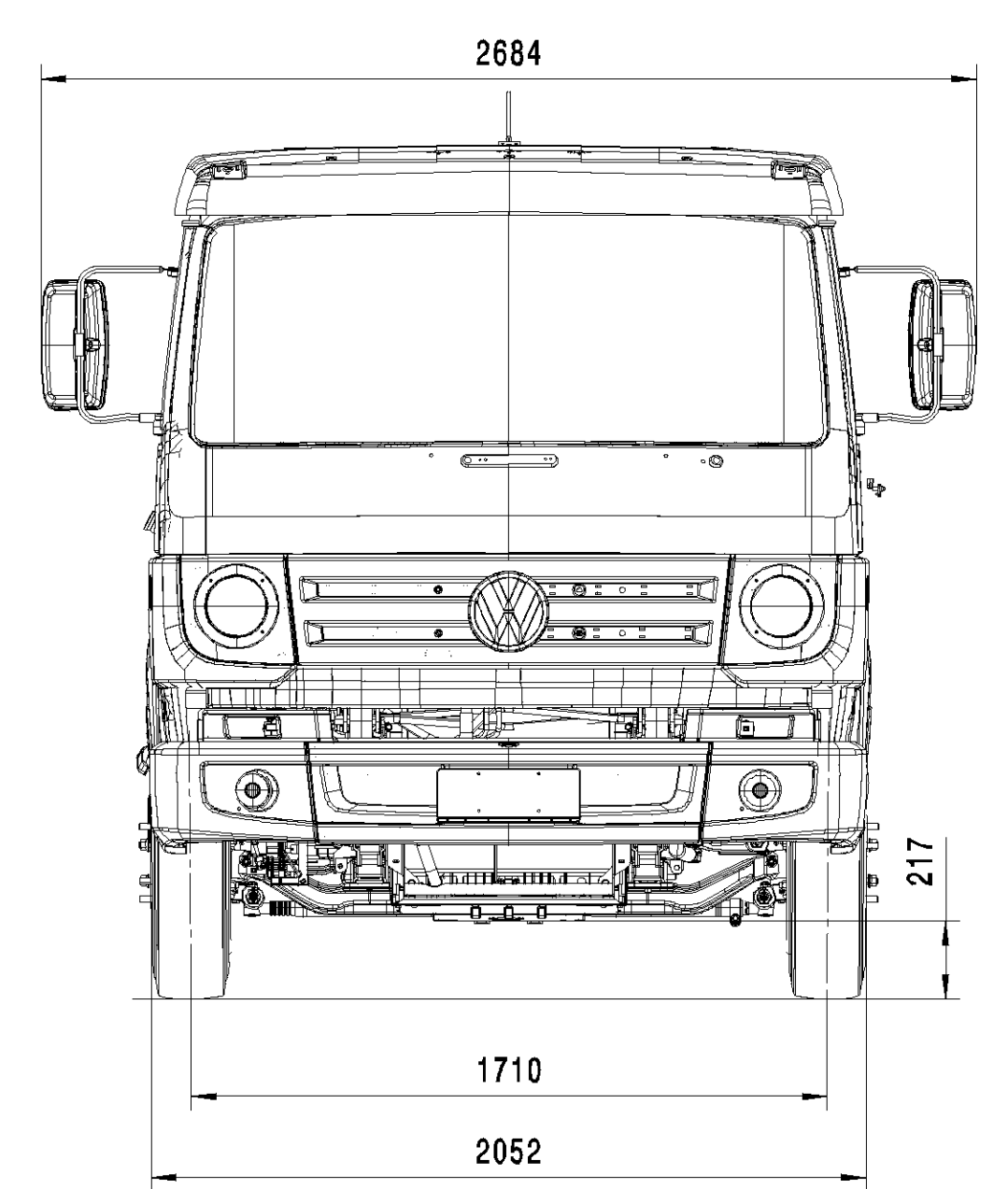
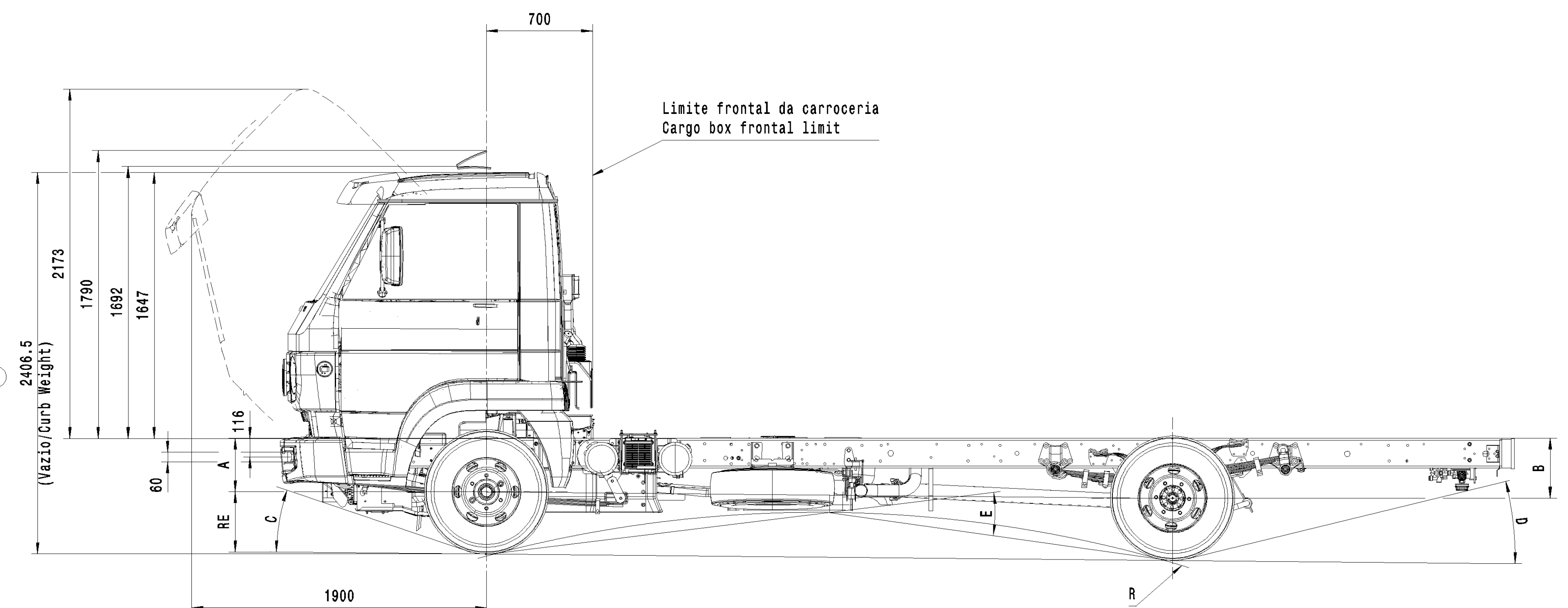
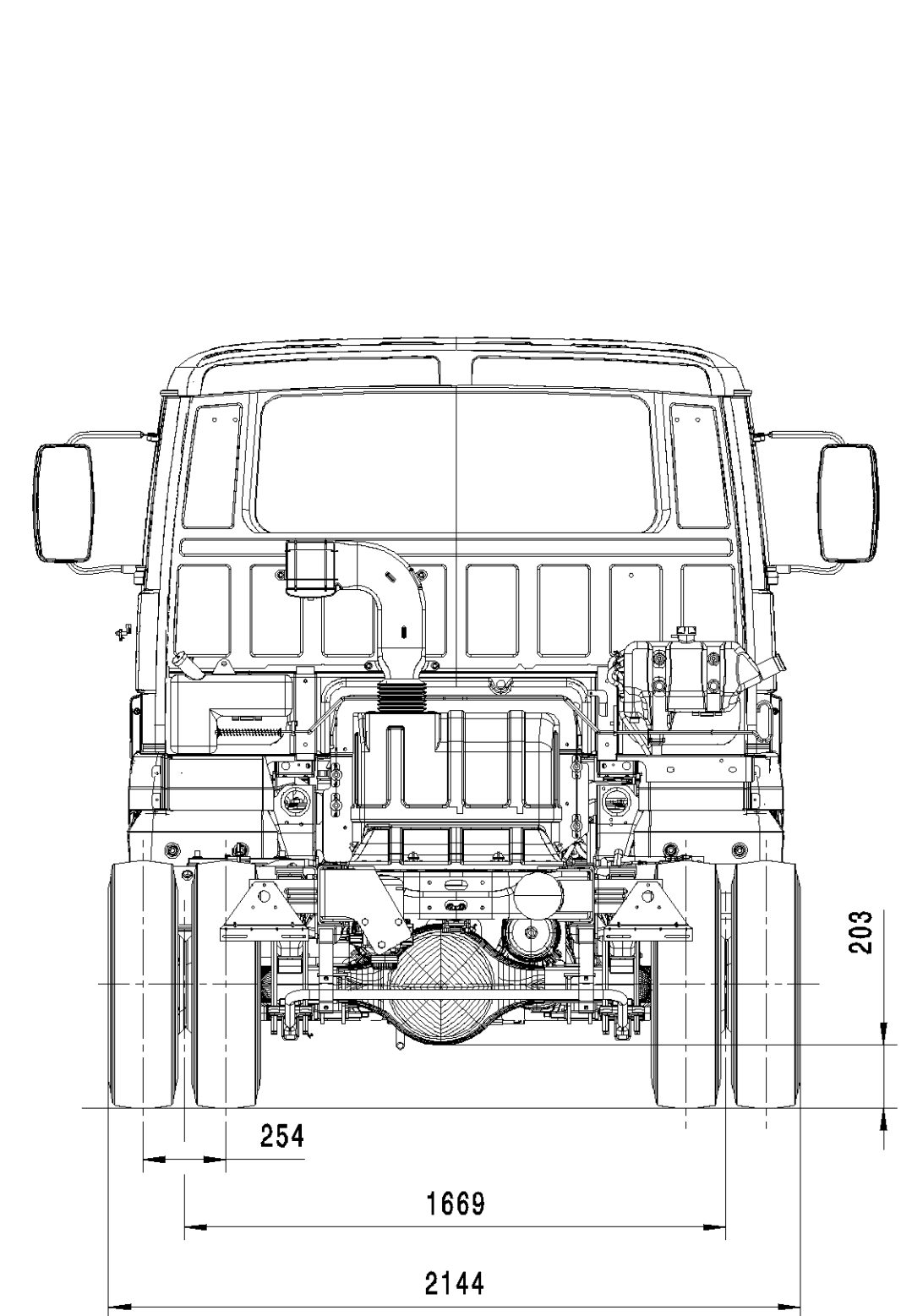
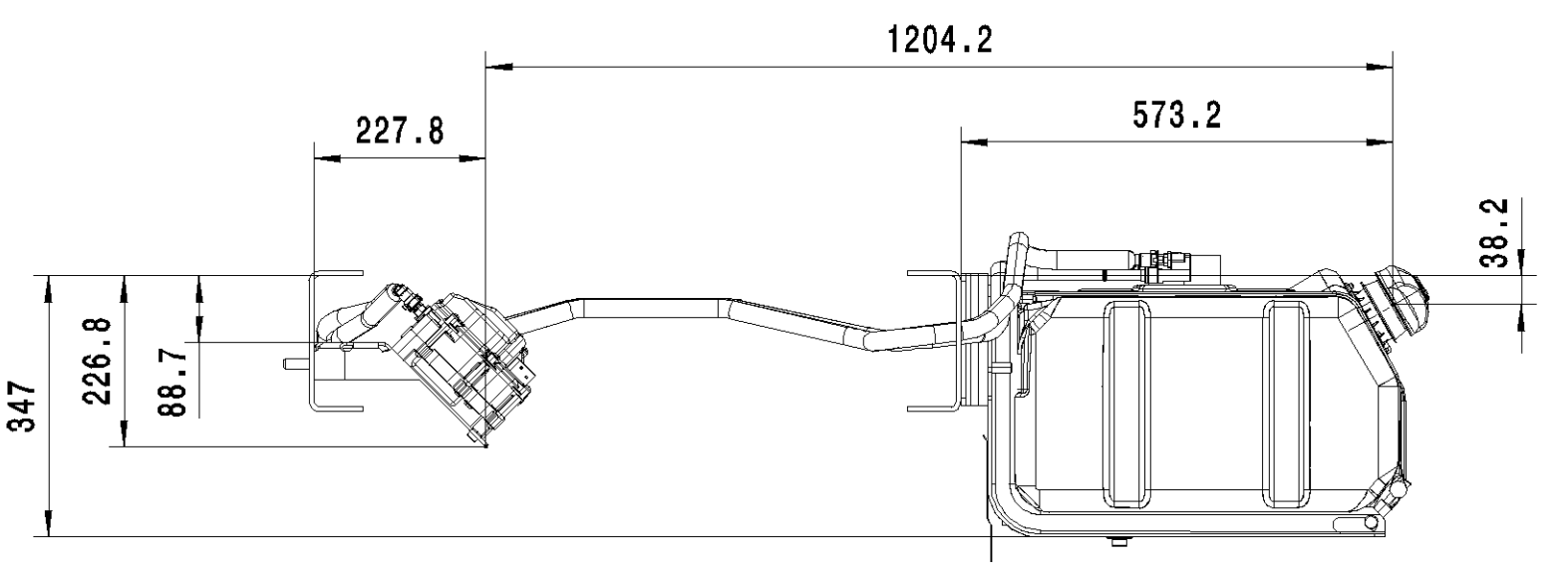


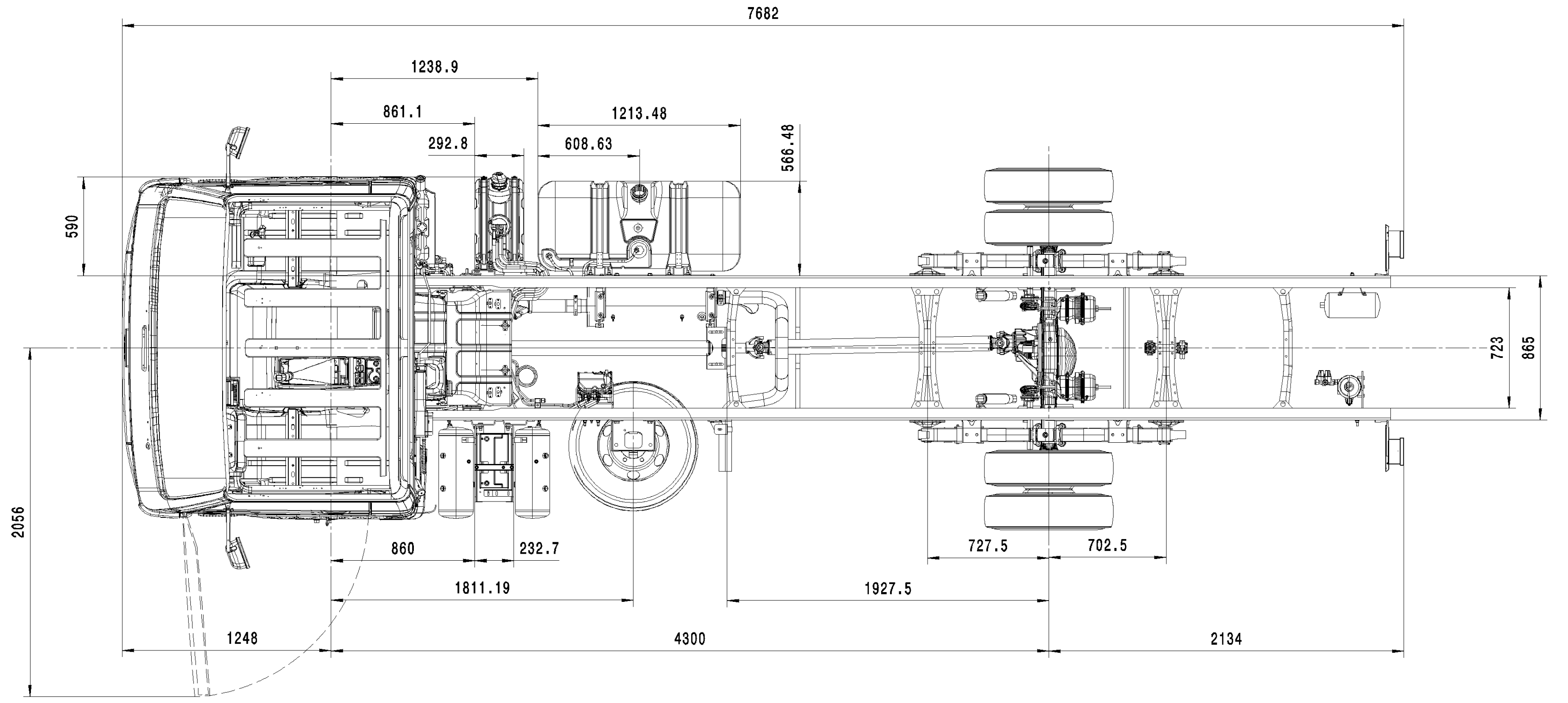
Referências Reference	Nº No.	Campo Section	Data Date	Modificação Change	Assinatura Appr.	Descrição da modificação e Nº do pedido de modificação Revision Record and Change code
VW 011 55	-	-	27.06.13	UVAPO11		— (E07D92-0714)
VW 911 01	1	C3	17.01.13	UVAPO11		Dim 2406,5 added — (E07D92-0730)



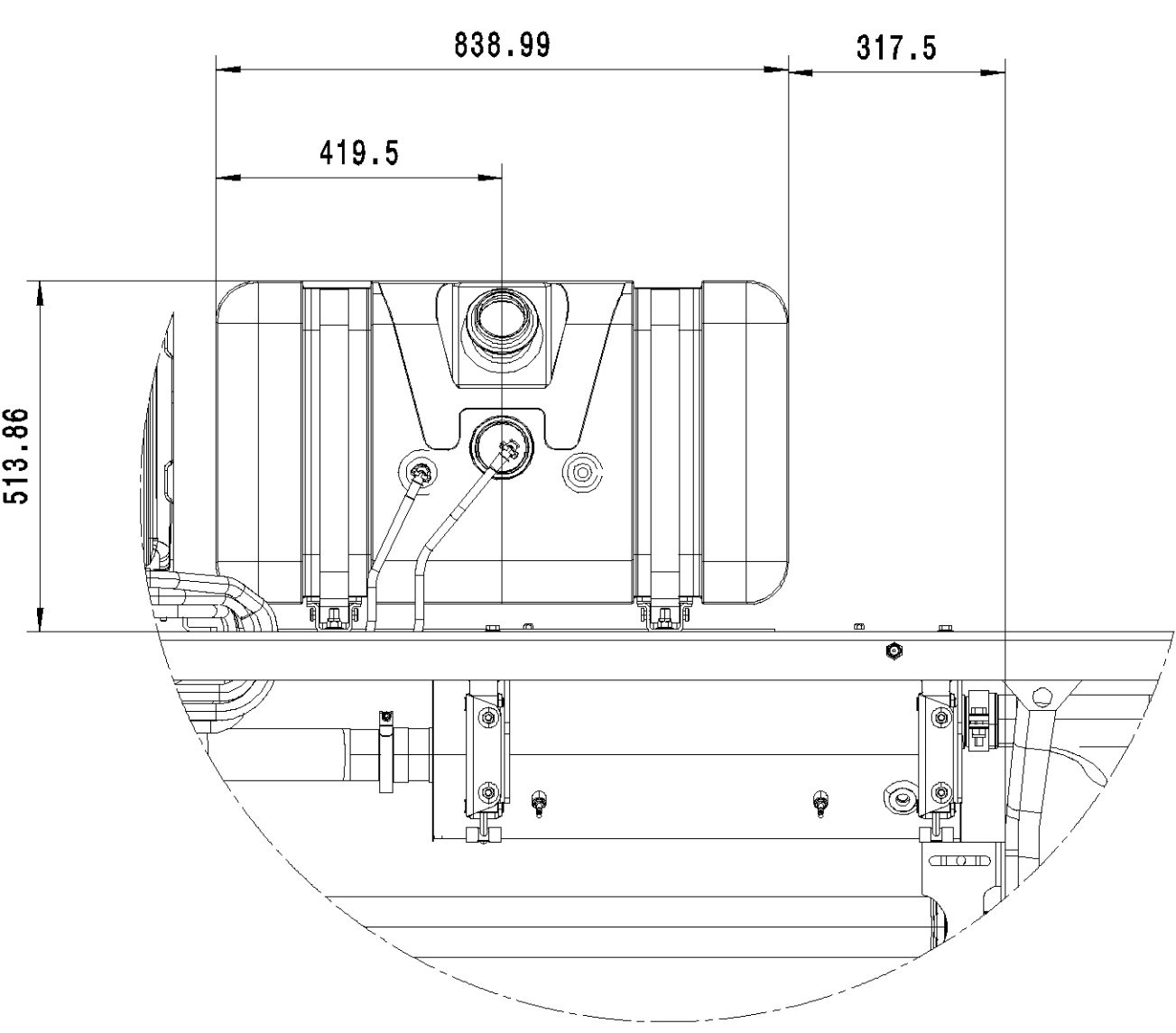
Vista somente para tanque de ARLA 32 e unidade dosadora.
Escala 1:10
View only for ARLA 32 tank and doser unit.
Scale 1:10



Modificacao no posicionamento do tanque de ARLA 32 e da unidade dosadora (DU) nao sao permitidas.
ARLA 32 tank and doser unit (DU) positioning changes are not allowed.



Instalação Tanque de Comb. 80 L
Escala 1:10
Fuel Tank Installation 80 L
Scale 1:10



MAN Latin America reserva de todos os direitos. Isto inclui principalmente direitos de invenção, marca, direitos de patente e de nome base como o registro das marcas como direitos de proteção industrial. Todos os direitos dispostivos, como direitos de cópia e de transmissão reservados. Autorização para fornecimento inicial e modificação conforme VW 011 95.

All rights remain with MAN Latin America. This applies especially to rights of invention, trademark, copyright and rights to name as well as for the right to patent these as commercial protective rights. All rights of disposition, particularly for copying or distributing, reserved. Approval of first supply and changes acc. to VW 011 95. The final translation is believed to be accurate. In case of discrepancies the Portuguese version shall govern.

ig-Item-loc) Código de sistema/CAO e de Administração/CAO-System and Administration code
Type-Item-loc) CATIA V.5.R19

Material / Material	Proj. contrato Design Rep.
Tratamento do Material / Material treatment	UIELEVEN
Material: Semi-acabado / Semi-finished product	Versão modelo 3D 3D model version
Proteção da Superfície / Surface protection	1389
Peso / Weight (kg)	6204
Denominação / Designation	Dimensões gerais 9-160 W.B. 3300/3900/4300 mm
Escala / Scale	1:20 1:10
Part-Name	2P0.000.111.AJ 2P0.000.111.AK
Formato D. Size	A0
Folha / Sheet	4
Grav. / Dr.	4

Dimensões/Dimensions (mm) - Ref. Goodyear RWS 215/75R17,5							
Entre Eixos/WB 3300 mm	A	B	C	D	E	R	RE
Vazio/Curb weight (DIN 70020)	372	439	20°	16,5°	18°	6636	387,5
Carregador / (GVW)	332	349	17,5	13	13,5	8718	374

Somente para 2P0.000.111.AL - E.E. 4300
Only for 2P0.000.111.AL - W.B. 4300

2P0 000 111 AL

Identificação / Identification:	Observações / Notes
Marca registrada / Trademark	MAN 312/M 3000
País de origem / Country of origin	VW105 50 -
Código do produtor / Mfr.-Code	VW105 40 -
Nº de peça/Legenda / Pt.-No.; Lettering	DIN 1451 -
Acabado / Finish	
Bruto / Gross	
Neto / Net	
Bruto com embalagem / Gross with packaging	
Neto com embalagem / Net with packaging	
Bruto com embalagem e transporte / Gross with packaging and transport	
Neto com embalagem e transporte / Net with packaging and transport	
Bruto com embalagem e transporte e seguro / Gross with packaging and transport and insurance	
Neto com embalagem e transporte e seguro / Net with packaging and transport and insurance	